

Ardeo

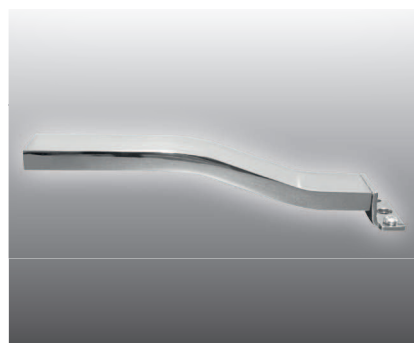
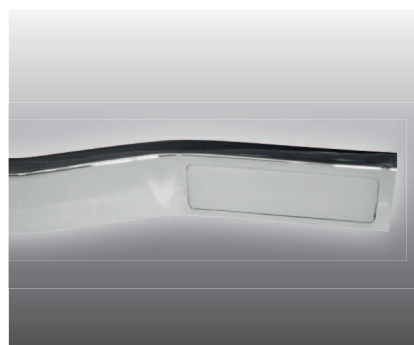
Aufbauleuchten



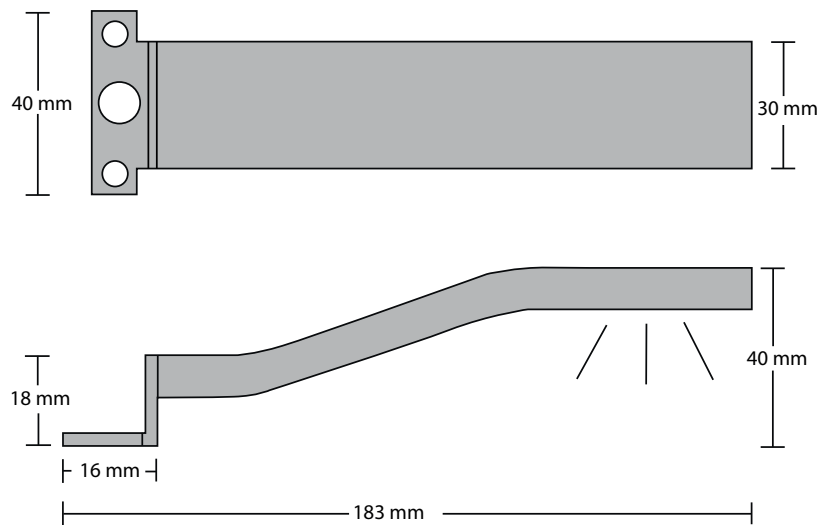
Aufbauleuchte für Spiegel- und Schlafzimmerschränke Als Blickfang für Küchen- und Schlafzimmermöbel oder auch als Verzierung von Badmöbeln strahlt sie satte 250 Lumen über die Möbelfront.

Auf die Trägerplatte geschraubt wirkt sie auch als Spiegelleuchte angenehm und fügt sich durch ihre Chromoptik nahtlos in das Bild der Spiegel.

Das Power-LED-Modul und die massive Bauweise versprechen Qualität und Langlebigkeit.



Energie	
A	A
B	
C	
D	
E	
F	
G	
250	Lumen
3	Watt
50000	h



Technische Daten

Leuchtmittel	Power-LED-Modul
Leistungsaufnahme	3 W
Eingangsstrom	350 mA
Lichtstrom	250 lm
Farbtemperatur	3000 K
Leuchtenbetriebswirkungsgrad	89 %
Energieeffizienz	83,3 lm/W
Farbwiedergabe	Ra = 91
Anlaufzeit	0,5 s
Lichtstromerhalt (nach 100 h)	95 %
Beleuchtungsstärke Abst. 1,0 m	60 lx
Abstrahlwinkel	120 °
Lebensdauer	Ca. 50 000 h
Temperaturbereich	-30°C - +50°C
Luftfeuchtigkeit	10-60 %
Material Halter	Alu verchromt
Material Streuscheibe	Kunststoff matt
Gewicht ohne Trafo, jed. mit Glaskörper	135 g
dimmbar	Nein
UV-Anteil	Nein
Quecksilbergehalt	Nein
Schutzart	IP44
Abstand zur brennbaren Materialien	5 mm

