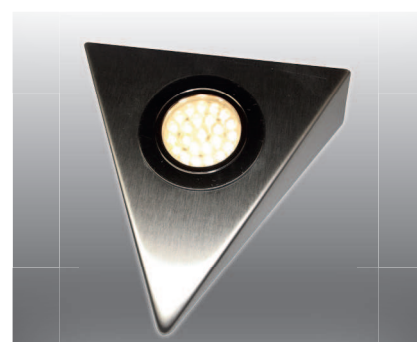


# Trio und Trio - LED

## Unterbauleuchten



Für eine gute Ausleuchtung von Küchennischen sorgt Trio sowohl in der Halogen- also auch LED-Version.

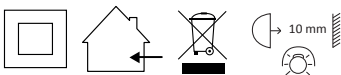
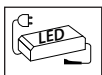
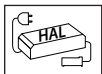
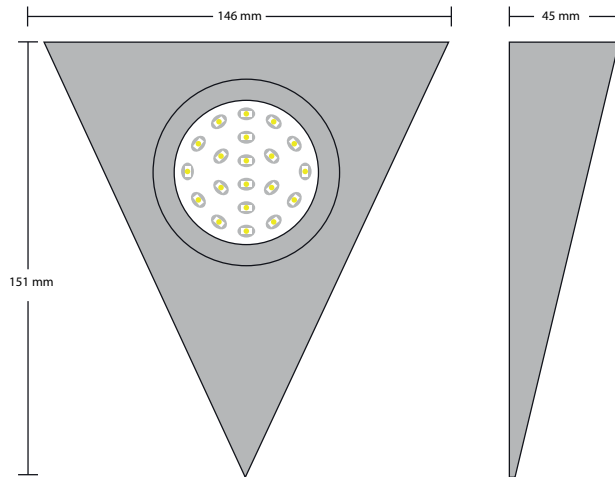
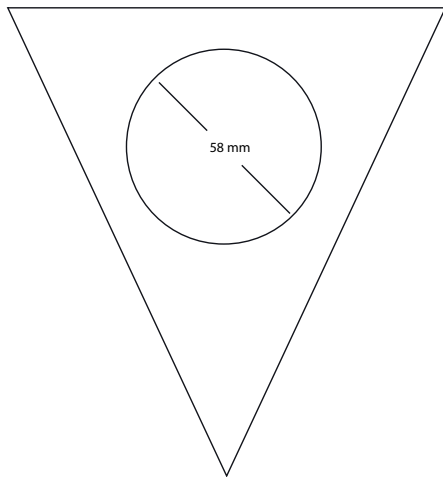
Das charakteristische Dreieck verleiht Hängeschrankzeilen und Gewürzbor-den einen modernen Touch.

Trio wird gern mit einem Schalter gewählt, der die Nachbarleuchte gleich mit ein- und ausschaltet.

Das Gehäuse besteht aus rostfreiem Edelstahl und ist damit bestens für Küche & Co. Geeignet.

Energie		Energie	
A		A	
B		B	
C		C	
D		D	
E		E	
F		F	
G		G	
80	Lumen	140	Lumen
1,6	Watt	10	Watt
50000	h	2000	h

# Trio und Trio - LED Unterbauleuchten



## Technische Daten

Leuchtmittel	21 SMD-LED	Halogen
Leistungsaufnahme	1,6 W	10 W
Eingangsspannung	12 V	12 V
Lichtstrom	80 lm	140 lm
Farbtemperatur	2900 K	2800 K
Leuchtenbetriebswirkungsgrad	85 %	88 %
Energieeffizienz	50 lm / W	14 lm/W
Farbwiedergabe	Ra = 85	Ra = 100
Anlaufzeit	< 1 s	< 1 s
Lichtstromerhalt (nach 100 h)	90 %	95 %
Beleuchtungsstärke Abst. 1 m	20 lx	60 lx
Abstrahlwinkel	120 °	120 °
Lebensdauer	ca. 50000 h	ca. 2 000 h
Temperaturbereich	-20°C -+60°C	-20°C -+60°C
Luftfeuchtigkeit	10-60 %	10-60 %
Material Gehäuse / Dekorning	Metall	Metall
Material Streuscheibe	Glas, matt	Glas, matt
Gewicht mit Kabel (wie Skizze)	70 g	70 g
dimmbar	Nein	Ja
UV-Anteil	Nein	Nein
Quecksilbergehalt	Nein	Nein
Schutzart	IP 20	IP 20
Transformatoren	LED	HAL