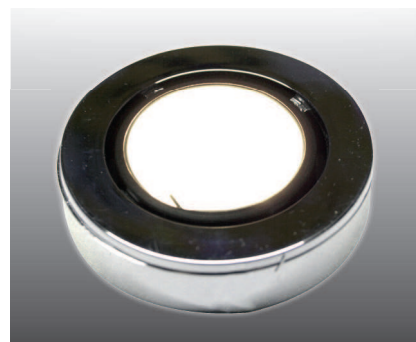


Universal

Einbauleuchten



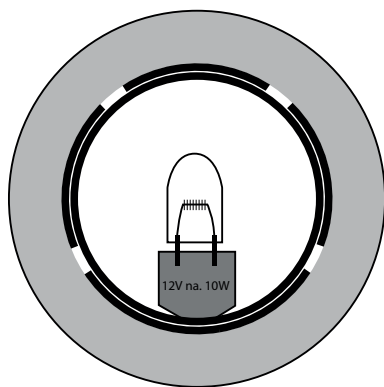
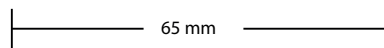
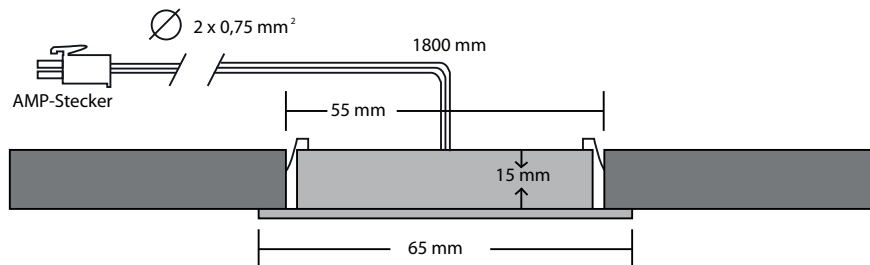
Wie der Name bereits verrät, ist der Einsatz der Universal recht vielfältig.

Über Vitrinen, Glasschränken, Kranzböden bis hin zur Sockelblende ist bisher jedes denkbare Möbelstück mit ihr verziert worden.

Langjährige Kunden schwören auf die universellen Einsatzmöglichkeiten und ihre zeitlose Eleganz.

Sehr beliebt ist der Abdeckring in chrom in 9 oder 12 mm Ringstärke.

Energie		
A	B	C
C	D	E
E	F	G
140	10	20000
Lumen	Watt	h



Technische Daten

Leuchtmittel	Halogen
Leistungsaufnahme	10 W
Eingangsspannung	12 V
Lichtstrom	140 lm
Farbtemperatur	2800 K
Leuchtenbetriebswirkungsgrad	88 %
Energieeffizienz	14 lm/W
Farbwiedergabe	Ra = 98
Anlaufzeit	< 1 s
Lichtstromerhalt nach 100 h	95 %
Beleuchtungsstärke Abst. 1 m	32 lx
Abstrahlwinkel	140 °
Lebensdauer	Ca. 2 000 h
Temperaturbereich	-20°C - +60°C
Luftfeuchtigkeit	10-60 %
Material Gehäuse / Dekoring	Kunststoff
Material Streuscheibe	Glas, matt
Gewicht mit Kabel	76,5 g
dimmbar	ja
UV-Anteil	Nein
Quecksilbergehalt	Nein
Schutzart	IP 20

